

TÜRKÇE KULLANIM KILAVUZU
& GARANTİ BELGESİ

Motosiklet Bluetooth Kulaklık Mikrofon Seti



 Bluetooth™ 5.0

X1

Menü

Önemli.....	01
Özellikler.....	02
Açma/Kapama ve Düğmeler.....	03
Temel Kullanım.....	03
Teknik Özellikler	04
Kurulum Adımları.....	05
Bluetooth eşleştirme adımları.....	06
Kutu içeriği.....	07

**Crown Micro CMMK -01 'i tercih ettiğiniz
için teşekkür ederiz**

Bu ürün motosiklet sürücüleri için özel olarak tasarlanmıştır. Motosikletinizi kenara çekmeden sürüş sırasında telefon görüşmelerini kolayca ve hızlıca gerçekleştirmenizi sağlar. Geliştirilmiş hoparlörleri sayesinde yüksek hızlarda bile kesintisiz müziğin keyfini çıkartabilirsiniz.

Önemli:



**İlk kez kullanmadan önce
tamamen şarj edin!**

Özellikler:



Bluetooth 5.0

Kablosuz Bluetooth iletim, daha yüksek verimlilik ve daha istikrarlı performans



USB Type-C yuvası

Hızlı şarj, hızlı veri aktarımı ve daha kaliteli ses çıkışı sağlar



IP65 su geçirmezlik seviyesi

Ürünü sudan etkili bir şekilde korur, yağmurlu günlerde normal kullanım sağlar.



Aktif Gürültü Önleme

Daha net telefon görüşmeleri gerçekleştirmenizi sağlar.



Eller serbest

Kablosuz Bluetooth aramalarını destekler, daha güvenli sürüş sağlar

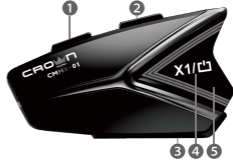


Ortam ışığı

Dahili ışık, şık görünüm

Açma/Kapama ve Düğmeler

1. Sesi azaltmak için basılı tutun, sonraki şarkı için kısa basın, ışıkları açmak veya kapatmak için çift tıklayın.
2. Sesi artırmak için basılı tutun, önceki şarkı için kısa basın.
3. Kulaklık ve mikrofon çıkış yuvaları, şarj yuvası
4. Gösterge ışığı



5. Açma/kapama için basılı tutun, müziği durdurmak veya aramaları yanıtlamak için kısa basın

Temel Kullanım

1. Açma: kapalı durumdayken, güç düğmesine basın ve basılı tutun, açıldıktan sonra yeşil LED ışık hızla yanıp sönecektir.
2. Kullanmadan önce, telefonunuzdan Bluetooth'u açın, telefonunuzu ürüne yakın tutunuz, arama yaptığınızda ekranda CMMK-01 modelini göreceksiniz. Tıklayın ve bağlan diyerek işlemi tamamlayın.
3. Kulaklık/mikrofon fişini USB C yuvasına takın, ses seviyesini uygun seviyeye ayarlamak için ses tuşuna basın, kapanmadan önce ayarları otomatik olarak hafızaya alacaktır ve ürünü bir sonraki açışınızda, önceden kaydedilmiş parametreler varsayılan değerler olarak otomatik olarak kullanılır.

4. Telefon çağrılarını yanıtlatma: Aramaları yanıtlatmak için güç düğmesine dokunun, müzik çalarken reddetmek için güç düğmesine uzun basın. Müziği duraklatmak ve başlatmak için güç düğmesine kısa basın, kapatmak için uzun basın.
5. Sesli komut için; Ses arttırma tuşuna 2 kere hızlı basın.
6. İngilizce ve Türkçe seslendirme arasında geçiş yapmak için açma kapama tuşuna 3 defa basın.

Teknik Özellikler

2 Cihaza Bağlanma Özelliği

Siri ve Google Asistan Desteği

Bluetooth sürümü: 5.0

Frekans aralığı: 2.102GHz-2.480GHz

Bağlantı yöntemi: Kablosuz, Bluetooth

İletim mesafesi: 10 metre

Ses prensibi: Döner bobin

Su geçirmezlik seviyesi: Ip65

Kulaklık Hassasiyeti: 98b

Kulaklık SNR: 101 db

Gürültü azaltma yöntemi: Aktif (ANC)

Mikrofon mesafesi: 1 metre

Batarya kapasitesi: 1000mAh

Çalışma akımı: 30 -100mA

Şarj süresi: 2,5 saat

Boyut: 89*28mm

Şarj voltajı: DC 5V

Batarya çalışma süresi: 45 saat

Bekleme süresi: 400 saat

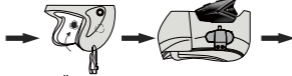
Şarj akımı: 500mA

Kapatma akımı: 3uA

Kurulum Adımları (Basit Şema)



Kask Montajı



Ürünün metal klips aparatını plastik bağlantı noktasına takın.



Kulaklığı kask içerisinde uygun noktalara monte edin.



USB Typ C Bağlantı noktasını takın

Kurulum tamamlandı, telefonunuza bağlayın
ve yolculuğunuzun keyfini çıkarın

Bluetooth eşleştirme adımları:



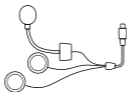
CMMK-01

1. Telefonunuzdan ayarları açın
2. Bluetooth'u açın
3. CMMK-01 Cihazınızı açın, telefonunuzda
'CMMK -01' sinyalini arayın ve bulun
4. Bağlan'a dokunun ve eşleşmeyi başlatın

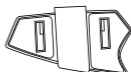
Kutu İeriđi



Bluetooth Cihazı



Kulaklık & Mikrofon



Kask bađlantı
aparaları



USB Type-C
Kablosu



Kulaklık ve mikrofon
yapıřtırma bantları



Türke ve İngilizce
Kullanım Kılavuzu

SERVİS TALEPLERİ İÇİN

WOBO BİLGİSAYAR DIŐ TİCARET SANAYİ VE TİCARET LİMİTED ŐİRKETİ

Fatih Mah. Batı Çevre Bulvarı No:50/A Efeler/AYDIN

0850 307 47 09 - 0850 308 38 87

www.crown-micro.com.tr/destek

www.wobo.com.tr

Üretici: CROWN MICRO CHINA LIMITED

**Address: No.138 -139 Bldg 7, No.6789 Hongmian Rd, Henggang,
Longgang Dist, Shenzhen, China**



WOBO BİLGİSAYAR CROWN MICRO TÜRKİYE TEMSİLCİSİDİR.

GARANTİ BELGESİ

Üretici veya İthalatçı Firmasının:

Unvanı: **WOBO BİLGİSAYAR DIŞ TİC.SAN. VE TİC. LTD. ŞTİ.**
Adresi: Fatih Mah. Batı Çevre Bulvarı No:50/A Efeler/AYDIN
Telefonu: 0850 308 38 87
www.crown-micro.com.tr
www.wobo.com.tr
eposta: info@wobo.com.tr
Firmanın Kaşesi:



Satıcı Firmasının:

Unvanı: Teslim
Adresi:
Telefon:
Faks:
e-posta:
Fatura Tarih ve Sayısı:
Tarih ve Yeri:
Yetkilinin İmzası:
Firmanın Kaşesi:

Malın Tüketicie teslim tarihi ve yeri :

Malın

Cinsi: **KABLOSUZ KULAKLIK**

Markası: **CROWN MICRO**

Model : **CMMK-01**

Garanti Süresi: **24 ay**

Azami Tamir Süresi: **20 gün**

Bandrol ve Seri No:

GARANTİ ŞARTLARI

- 1) Garanti süresi, malın teslim tarihinden itibaren başlar ve **2 yıldır.**
- 2) Malın bütün parçaları dahil olmak üzere tamamı garanti kapsamındadır.
- 3) Malın ayıplı olduğunun anlaşılması durumunda tüketici, 6502 sayılı Tüketicinin Korunması Hakkında Kanunun 11 inci maddesinde yer alan;
 - a- **Sözleşmeden dönme,**
 - b- **Satış bedelinden indirim isteme,**
 - c- **Ücretsiz onarılmasını isteme,**
 - ç- **Satılmanın ayıpsız bir misli ile değiştirilmesini isteme,**haklarından birini kullanabilir.
- 4) **Tüketicinin bu haklardan ücretsiz onarım hakkını** seçmesi durumunda satıcı; işçilik masrafı, değiştirilen parça bedeli ya da başka herhangi bir ad altında hiçbir ücret talep etmeksizin malın onarımını yapmak veya yaptırmakla yükümlüdür. Tüketici ücretsiz onarım hakkını üretici veya ithalatçıya karşı da kullanabilir. Satıcı, üretici ve ithalatçı tüketicinin bu hakkını kullanmasından müteselsilen sorumludur.
- 5) Tüketicinin, **ücretsiz onarım hakkını** kullanması halinde malın;
 - Garanti süresi içinde tekrar arızalanması,
 - Tamiri için gereken azami sürenin aşılması,
 - Tamirinin mümkün olmadığı için, yetkili servis istasyonu, satıcı, üretici veya ithalatçı tarafından bir raporla belirlenmesi durumlarında;**tüketici malın bedel iadesini, ayıp oranında bedel indirimi veya imkân varsa malın ayıpsız misli ile değiştirilmesini** satıcıdan talep edebilir. Satıcı, tüketicinin talebini reddedemez. Bu talebin yerine getirilmemesi durumunda satıcı, üretici ve ithalatçı müteselsilen sorumludur.
- 6) Malın tamir süresi **20 iş gününü** Bu süre, garanti süresi içerisinde mala ilişkin arızanın yetkili servis istasyonuna veya satıcıya bildirim tarihinde, garanti süresi dışında ise malın yetkili servis istasyonuna teslim tarihinden itibaren başlar. Malın arızasının **10 iş günü** içerisinde giderilememesi halinde, üretici veya ithalatçı; malın tamiri tamamlanmaya kadar, benzer özelliklere sahip başka bir malı tüketicinin kullanımına tahsis etmek zorundadır. Malın garanti süresi içerisinde arızalanması durumunda, tamirde geçen süre garanti süresine eklenir Kanunun 11. Maddesine tüketiciye seçmiş hakkı sağlanır.(ÜCRET İADESİ VEYA DEĞİŞTİRME)
- 7) Malın kullanma kılavuzunda yer alan hususlara aykırı kullanılmasından kaynaklanan arızalar garanti kapsamı dışındadır.
- 8) Tüketici, garantiden doğan haklarının kullanılmasına ile ilgili olarak çıkabilecek uyuşmazlıklarda yerleşim yerinin bulunduğu veya tüketici işleminin yapıldığı yerdeki **Tüketici Hakem Heyetine veya Tüketici Mahkemesine** başvurabilir.
- 9) Satıcı tarafından bu **Garanti Belgesinin** verilmesi durumunda, tüketici **Ticaret Bakanlığı Tüketicinin Korunması ve Piyasa Gözetimi Genel Müdürlüğüne** başvurabilir.



MOTORCYCLE

FC CE RoHS   
Made in china